

## Monteringsmateriale til wedi byggeplade Balco

### wedi byggeplade *Balco* | specialgrunder



| Betegnelse                            | Emb. enhed    | Best. nr.    |
|---------------------------------------|---------------|--------------|
| wedi byggeplade Balco, specialgrunder | Dåse med 1 kg | 09-54-02/000 |

- ! • Forbrug: ca. 1 kg til 6 m<sup>2</sup> bitumensvejseband
- 👉 • 1 kg kombibeholder  
(1 kg flydende komponent, 10 g + 15 g hærdepulver)

### wedi byggeplade *Balco* | mellemlagsmørtel, hurtigt



| Betegnelse                                       | Emb. enhed    | Emb. enhed / palle | Best. nr.    |
|--|---------------|--------------------|--------------|
| wedi byggeplade Balco, mellemlagsmørtel, hurtigt | Sæk med 25 kg | 42 sække           | 09-54-03/000 |

- ! • Forbrug ved anvendelse som mellemlagsmørtel:  
ca. 17 kg/m<sup>2</sup> ved en gennemsnitlig påførelstykkelser på 15 mm.
- Påførelstykkelser på 5-20 mm er mulige.

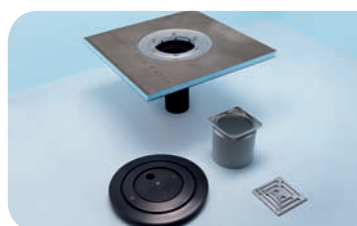
### wedi byggeplade *Balco* | tætningssæt



| Betegnelse                         | Emb. enhed       | Best. nr.    |
|------------------------------------|------------------|--------------|
| wedi byggeplade Balco, tætningssæt | Sæt med en spand | 09-54-00/000 |

- ! • Et Balco tætningssæt rækker til ca. 6 m<sup>2</sup>.
- 👉 • 5 kg pulverkomponent
  - 1,5 l flydende komponent
  - 20 m (2 x 10 m) tætningsbånd

### wedi byggeplade *Balco* | afløbssæt



| Betegnelse                              | Længde x Bredde | Emb. enhed | Best. nr.    |
|---|-----------------|------------|--------------|
| wedi byggeplade Balco, afløbssæt, DN 50 | 400 x 400 mm    | 1 stk.     | 01-13-10/055 |
| wedi byggeplade Balco, afløbssæt, DN 70 | 400 x 400 mm    | 1 stk.     | 01-13-10/056 |

- 👉 • 1 afløbshus
- 1 højdeelement med ramme
- 1 rammeholder
- 1 rist af specialstål