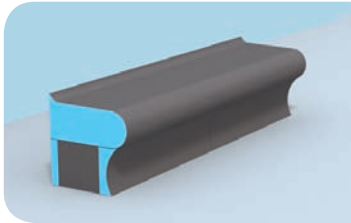


wedi Sanoasa *Bellina* | bæk-/bæreelement, hældning fremad



Betegnelse	Længde	Best. nr.
wedi Sanoasa Bellina, bænkelement, hældning fremad	1000 mm	07-64-48/015
wedi Sanoasa Bellina, bænkelement, hældning fremad	2000 mm	07-64-41/000
wedi Sanoasa Bellina, bæreelement, rund afslutning	1000 mm	07-64-41/600

Tilbehør

Bænkelement med integreret elektrisk varme	2000 mm	–
Bænkelement med integreret varmtvands sæt	2000 mm	–

- ! Der skal bruges to bæreelementer pr. bænkelement (2000 mm).
- Sammenklæbningen af bænkelementet med bæreelementet skal udføres med wedi 610, klæbe- og tætningsmiddel.
- Ved montering af varmtvands- eller elektrisk varme sæt fra fabrikken er leveringstiden ca. 4–5 uger.

m² Bænkelement (til 2000 mm længde):

- Forside: ca. 1,45 m²
- Bagvæg: ca. 0,50 m²
- Sider: ca. 0,19 m²

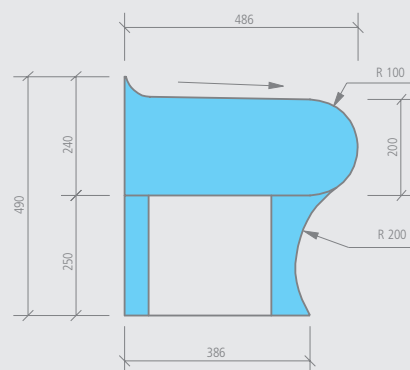
Bæreelementer Bellina

(til 2000 mm længde):

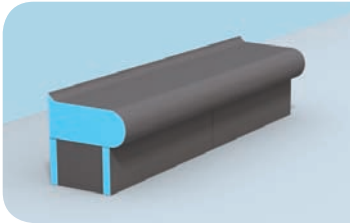
- Forside: ca. 0,60 m²
- Bagvæg: ca. 0,50 m²
- Sider: ca. 0,19 m²

Teknisk tegning

Sanoasa Bellina, rund afslutning



Sanoasa Bellina bænke

wedi Sanoasa *Bellina linea* | bænk-/bæreelement,
hældning fremad

Betegnelse	Længde	Best. nr.
wedi Sanoasa Bellina, bænelement, hældning fremad	1000 mm	07-64-48/015
wedi Sanoasa Bellina, bænelement, hældning fremad	2000 mm	07-64-41/000
wedi Sanoasa Bellina <i>linea</i> , bæreelement, lige afslutning	1000 mm	07-64-41/500

Tilbehør

Bænelement med integreret elektrisk varme	2000 mm	–
Bænelement med integreret varmtvands sæt	2000 mm	–

- !** Der skal bruges to bæreelementer pr. bæneelement (2000 mm).
- Sammenklæbningen af bæneelementet med bæreelementet skal udføres med wedi 610, klæbe- og tætningsmiddel.
 - Ved montering af varmtvands- eller elektrisk varme sæt fra fabrikken er leveringstiden ca. 4–5 uger.

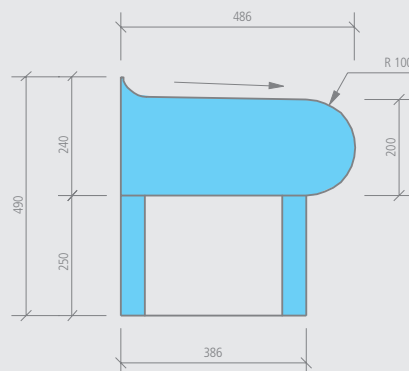
Bæneelement (til 2000 mm længde):

- Forside: ca. 1,45 m²
- Bagvæg: ca. 0,50 m²
- Sider: ca. 0,19 m²

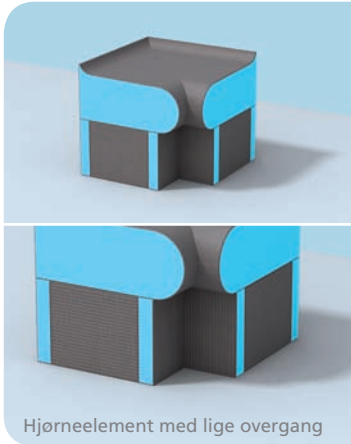
Bæreelementer Bellina *linea*
(til 2000 mm længde):

- Forside: ca. 0,50 m²
- Bagvæg: ca. 0,50 m²
- Sider: ca. 0,20 m²

Teknisk tegning

Sanoasa Bellina *linea*, lige afslutning

wedi Sanoasa *Bellina linea* | hjørneelement 90°, lige, hældning fremad

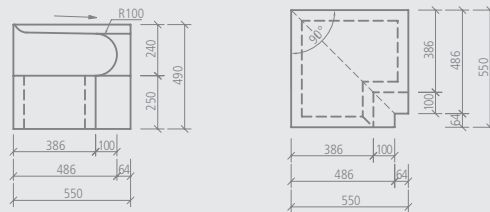


Hjørneelement med lige overgang

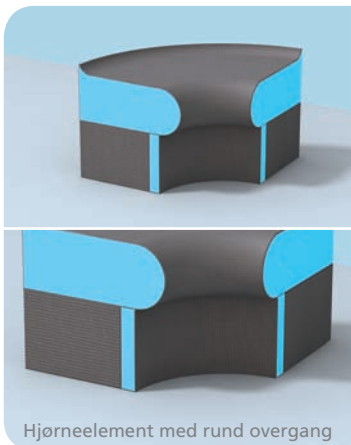
Betegnelse	Længde x Bredde x Højde	Best. nr.
wedi Sanoasa Bellina, bæk hjørneelement 90°, lige, hældning fremad	550 x 550 x 240 mm	07-64-48/004
wedi Sanoasa Bellina <i>linea</i> , bæreelement 90°	550 x 550 x 250 mm	07-64-48/005

<p>! Sammenklæbningen af bænkelementet med bæreelementet skal udføres med wedi 610, klæbe- og tætningsmiddel.</p>	<p>m² Bæk hjørneelement:</p> <ul style="list-style-type: none"> • Forside: ca. 0,35 m² • Bagvæg: ca. 0,30 m² • Sider: ca. 0,19 m² 	<p>Bæreelement:</p> <ul style="list-style-type: none"> • Forside: ca. 0,10 m² • Bagvæg: ca. 0,30 m² • Sider: ca. 0,20 m²
--	---	--

Teknisk tegning



wedi Sanoasa *Bellina linea* | hjørneelement 90°, rund, hældning fremad

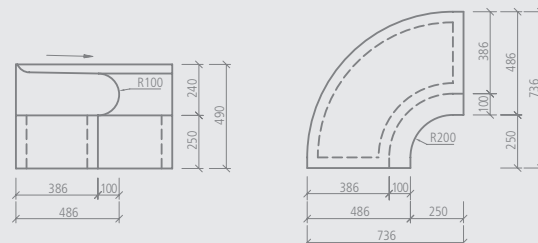


Hjørneelement med rund overgang

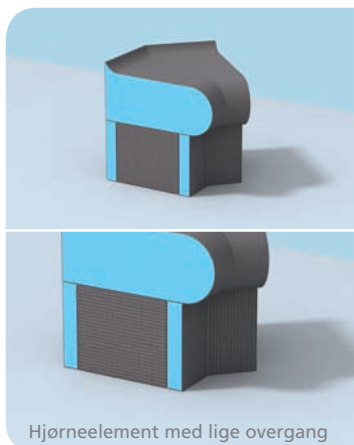
Betegnelse	Længde x Bredde x Højde	Best. nr.
wedi Sanoasa Bellina, bæk hjørneelement 90°, rund, hældning fremad	736 x 736 x 240 mm	07-64-48/000
wedi Sanoasa Bellina <i>linea</i> , bæreelement 90°	736 x 736 x 250 mm	07-64-48/001

<p>! Sammenklæbningen af bænkelementet med bæreelementet skal udføres med wedi 610, klæbe- og tætningsmiddel.</p>	<p>m² Bæk hjørneelement:</p> <ul style="list-style-type: none"> • Forside: ca. 0,45 m² • Bagvæg: ca. 0,30 m² • Sider: ca. 0,19 m² 	<p>Bæreelement:</p> <ul style="list-style-type: none"> • Forside: ca. 0,15 m² • Bagvæg: ca. 0,30 m² • Sider: ca. 0,20 m²
--	---	--

Teknisk tegning



Sanoasa Bellina bænke

wedi Sanoasa *Bellina linea* | hjørneelement 135°, lige, hældning fremad

Hjørneelement med lige overgang

Betegnelse

wedi Sanoasa Bellina, bæk hjørneelement 135°, lige, hældning fremad

wedi Sanoasa Bellina *linea*, bæreelement 135°

Længde x Bredde x Højde

Best. nr.

486 x 486 x 240 mm

07-64-48/006

512 x 485 x 250 mm

07-64-48/007

! • Sammenklæbningen af bænkelementet med bæreelementet skal udføres med wedi 610, klæbe- og tætningsmiddel.

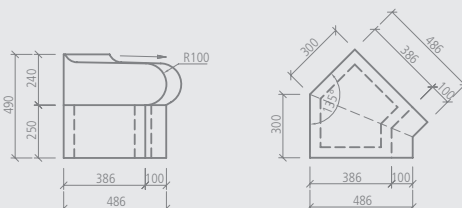
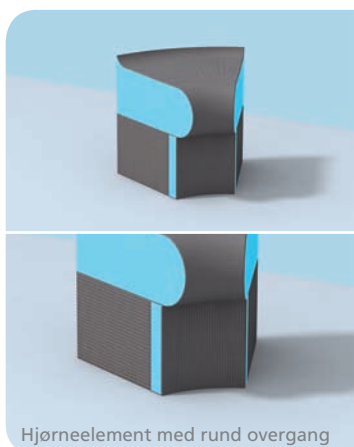
m² Bæk hjørneelement:

- Forside: ca. 0,25 m²
- Bagvæg: ca. 0,15 m²
- Sider: ca. 0,19 m²

Bæreelement:

- Forside: ca. 0,10 m²
- Bagvæg: ca. 0,15 m²
- Sider: ca. 0,20 m²

Teknisk tegning

wedi Sanoasa *Bellina linea* | hjørneelement 135°, rund, hældning fremad

Hjørneelement med rund overgang

Betegnelse

wedi Sanoasa Bellina, bæk hjørneelement 135°, rund, hældning fremad

wedi Sanoasa Bellina *linea*, bæreelement 135°

Længde x Bredde x Højde

Best. nr.

638 x 608 x 240 mm

07-64-48/002

638 x 486 x 250 mm

07-64-48/003

! • Sammenklæbningen af bænkelementet med bæreelementet skal udføres med wedi 610, klæbe- og tætningsmiddel.

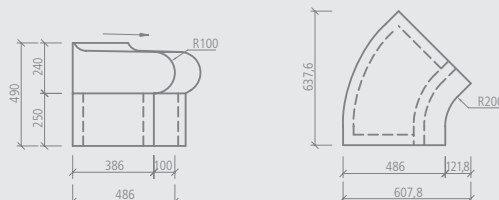
m² Bæk hjørneelement:

- Forside: ca. 0,35 m²
- Bagvæg: ca. 0,20 m²
- Sider: ca. 0,19 m²

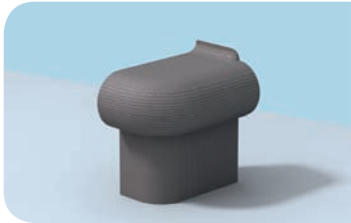
Bæreelement:

- Forside: ca. 0,15 m²
- Bagvæg: ca. 0,20 m²
- Sider: ca. 0,20 m²

Teknisk tegning



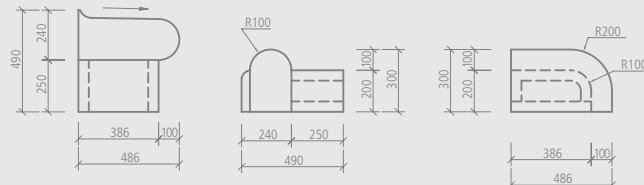
wedi Sanoasa *Bellina linea* | slutelement venstre, R=200, hældning fremad



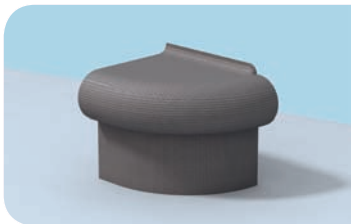
Betegnelse	Længde x Bredde x Højde	Best. nr.
wedi Sanoasa Bellina, bæk afslutningselement venstre, R=200, hældning fremad	486 x 300 x 240 mm	07-64-48/011
wedi Sanoasa Bellina <i>linea</i> , bære rafslutningselement, R=200	386 x 200 x 250 mm	07-64-48/013

<p>! Sammenklæbningen af bænkelementet med bæreelementet skal udføres med wedi 610, klæbe- og tætningsmiddel.</p>	<p>m² Bæk afslutningselement:</p> <ul style="list-style-type: none"> Forside: ca. 0,30 m² Bagvæg: ca. 0,20 m² Sider: ca. 0,19 m² 	<p>Bære rafslutningselement:</p> <ul style="list-style-type: none"> Forside: ca. 0,15 m² Bagvæg: ca. 0,15 m² Sider: ca. 0,20 m²
--	--	---

Teknisk tegning



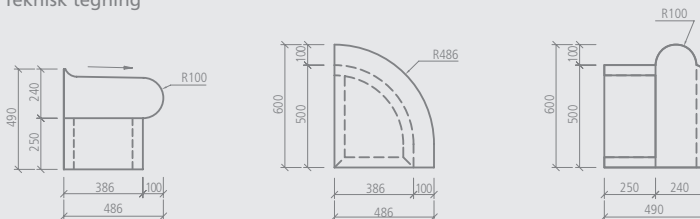
wedi Sanoasa *Bellina linea* | slutelement venstre, R=486, hældning fremad



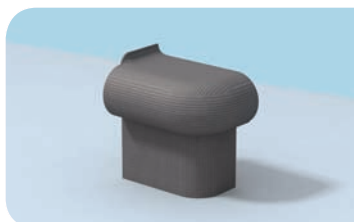
Betegnelse	Længde x Bredde x Højde	Best. nr.
wedi Sanoasa Bellina, bæk afslutningselement venstre, R=486, hældning fremad	600 x 486 x 240 mm	07-64-48/008
wedi Sanoasa Bellina <i>linea</i> , bære rafslutningselement, R=486	500 x 386 x 250 mm	07-64-48/010

<p>! Sammenklæbningen af bænkelementet med bæreelementet skal udføres med wedi 610, klæbe- og tætningsmiddel.</p>	<p>m² Bæk afslutningselement:</p> <ul style="list-style-type: none"> Forside: ca. 0,40 m² Bagvæg: ca. 0,20 m² Sider: ca. 0,19 m² 	<p>Bære rafslutningselement:</p> <ul style="list-style-type: none"> Forside: ca. 0,20 m² Bagvæg: ca. 0,25 m² Sider: ca. 0,20 m²
--	--	---

Teknisk tegning



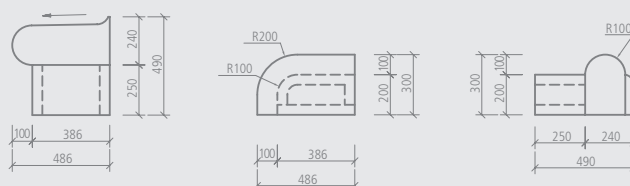
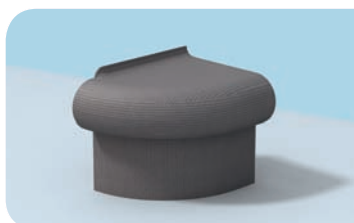
Sanoasa Bellina bænke

wedi Sanoasa *Bellina linea* | slutelement højre,
R=200, hældning fremad

Betegnelse	Længde x Bredde x Højde	Best. nr.
wedi Sanoasa Bellina, bæk afslutningselement højre, R=200, hældning fremad	486 x 300 x 240 mm	07-64-48/012
wedi Sanoasa Bellina <i>linea</i> , bære rafslutningselement, R=200	386 x 200 x 250 mm	07-64-48/013

<p>! Sammenklæbningen af bænkelementet med bæreelementet skal udføres med wedi 610, klæbe- og tætningsmiddel.</p>	<p>m² Bæk afslutningselement:</p> <ul style="list-style-type: none"> • Forside: ca. 0,30 m² • Bagvæg: ca. 0,20 m² • Sider: ca. 0,19 m² 	<p>Bære rafslutningselement:</p>
		<ul style="list-style-type: none"> • Forside: ca. 0,15 m² • Bagvæg: ca. 0,15 m² • Sider: ca. 0,20 m²

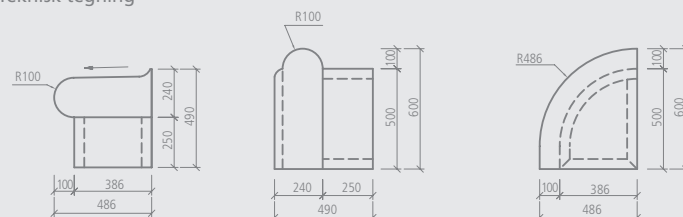
Teknisk tegning

wedi Sanoasa *Bellina linea* | slutelement højre,
R=486, hældning fremad

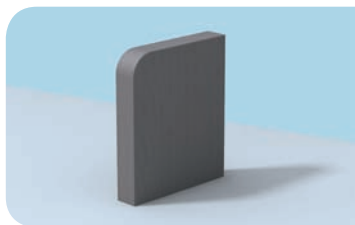
Betegnelse	Længde x Bredde x Højde	Best. nr.
wedi Sanoasa Bellina, bæk afslutningselement højre, R=486, hældning fremad	600 x 486 x 240 mm	07-64-48/009
wedi Sanoasa Bellina <i>linea</i> , bære rafslutningselement, R=486	500 x 386 x 250 mm	07-64-48/010

<p>! Sammenklæbningen af bænkelementet med bæreelementet skal udføres med wedi 610, klæbe- og tætningsmiddel.</p>	<p>m² Bæk afslutningselement:</p> <ul style="list-style-type: none"> • Forside: ca. 0,40 m² • Bagvæg: ca. 0,20 m² • Sider: ca. 0,19 m² 	<p>Bære rafslutningselement:</p>
		<ul style="list-style-type: none"> • Forside: ca. 0,20 m² • Bagvæg: ca. 0,25 m² • Sider: ca. 0,20 m²

Teknisk tegning



wedi Sanoasa *Bellina* & *Bellina linea* | armlæn



Betegnelse

wedi Sanoasa Bellina & Bellina *linea*, armlæn

Længde x Bredde x Højde Best. nr.

550 x 105 x 650 mm

07-64-48/014

- ! Sanoasa Bellina og Bellina *linea* armlæn kan højre- og venstremonteres på samme måde.
- Sammenklæbningen af armlænene med bæk- og bæreelementet skal udføres med wedi 610, klæbe- og tætningsmiddel.

m² Armlæn:

- Forside: ca. 0,65 m²
- Bagvæg: ca. 0,10 m²
- Sider: ca. 0,72 m²

Teknisk tegning

