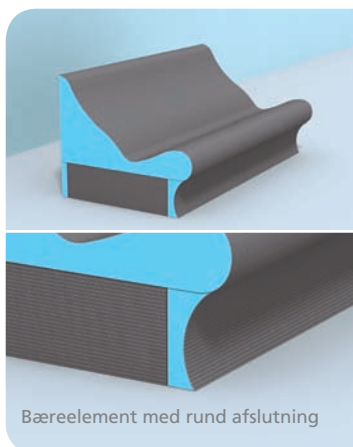


Sanoasa Forma bænke

wedi Sanoasa *Forma* | bæk-/bæreelement

Bæreelement med rund afslutning

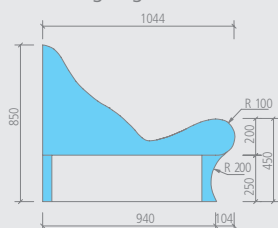
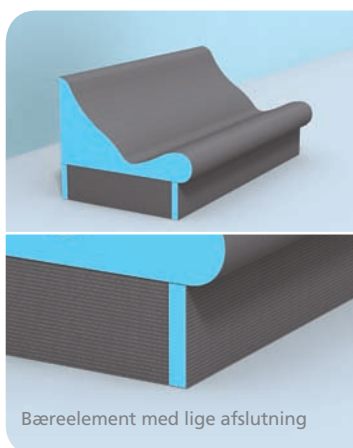
| Betegnelse | Længde | Best. nr. |
|--|---------|--------------|
| wedi Sanoasa Forma, bænkelement | 2000 mm | 07-64-42/000 |
| wedi Sanoasa Forma, bæreelement, rund afslutning | 1000 mm | 07-64-43/500 |

Tilbehør

| | | |
|--|---------|---|
| Bænkelement med integreret elektrisk varme | 2000 mm | – |
| Bænkelement med integreret varmtvands sæt | 2000 mm | – |

- !** Der skal bruges to bæreelementer pr. bænkelement (2000 mm).
- Sammenklæbningen af bænkelementet med bæreelementet skal udføres med wedi 610, klæbe- og tætningsmiddel.
 - Ved montering af varmtvands- eller elektrisk varme fra fabrikken er leveringstiden ca. 4–5 uger.
- | m ² Bænkelement: | Bæreelementer (til 2000 mm længde): |
|------------------------------------|-------------------------------------|
| • Forside: ca. 3,00 m ² | • Forside: ca. 0,60 m ² |
| • Bagvæg: ca. 1,20 m ² | • Bagvæg: ca. 0,50 m ² |
| • Sider: ca. 0,51 m ² | • Sider: ca. 0,47 m ² |

Teknisk tegning

wedi Sanoasa *Forma linea* | bæk-/bæreelement

Bæreelement med lige afslutning

| Betegnelse | Længde | Best. nr. |
|--|---------|--------------|
| wedi Sanoasa Forma, bænkelement | 2000 mm | 07-64-42/000 |
| wedi Sanoasa Forma <i>linea</i> , bæreelement, lige afslutning | 1000 mm | 07-64-43/000 |

Tilbehør

| | | |
|--|---------|---|
| Bænkelement med integreret elektrisk varme | 2000 mm | – |
| Bænkelement med integreret varmtvands sæt | 2000 mm | – |

- !** Der skal bruges to bæreelementer pr. bænkelement (2000 mm).
- Sammenklæbningen af bænkelementet med bæreelementet skal udføres med wedi 610, klæbe- og tætningsmiddel.
 - Ved montering af vandbåren- eller elektrisk varme fra fabrikken er leveringstiden ca. 4–5 uger.
- | m ² Bænkelement: | Bæreelementer (til 2000 mm længde): |
|------------------------------------|-------------------------------------|
| • Forside: ca. 3,00 m ² | • Forside: ca. 1,00 m ² |
| • Bagvæg: ca. 1,20 m ² | • Bagvæg: ca. 0,50 m ² |
| • Sider: ca. 0,51 m ² | • Sider: ca. 0,47 m ² |

Teknisk tegning

